

IFS-CP002

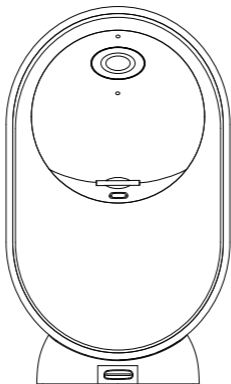
IFEEL ECLIPSE ВИДЕОКАМЕРА ПОВОРОТНАЯ

.....

КАМЕРА



РУКОВОДСТВО ПОЛЬЗОВАТЕЛЯ



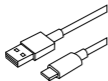
Обратитесь к приведенному ниже списку для проверки комплекта.



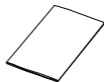
IFS-CP002



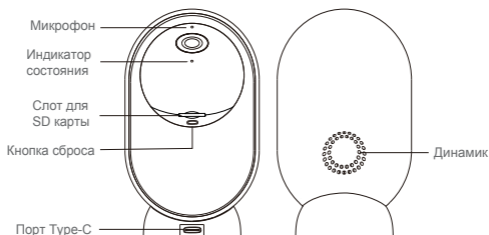
Адаптер питания



USB-C кабель

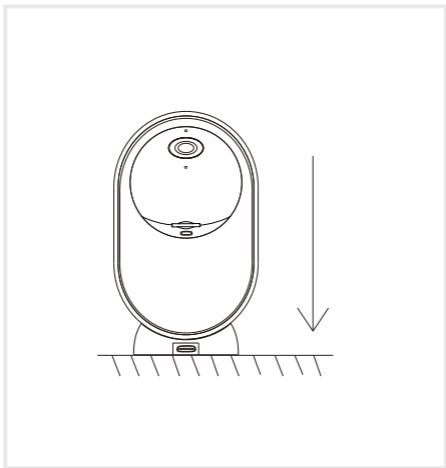


Руководство



Питание	DC5V / 1A
Индикатор состояния	<ul style="list-style-type: none">• Быстро мигающий красный: подключение к сети WiFi• Постоянный синий: камера работает корректно• Постоянный красный: камера неисправна
Микрофон	Запись звука для видео
SD карта	Поддержка SD карт до 128 Гб
Кнопка сброса	Нажмите и удерживайте в течение 5 секунд, чтобы сбросить камеру (если вы изменили настройки, она вернется к заводским настройкам по умолчанию)

- 1 Поместите камеру на плоскую поверхность



Скачать

Приложение iFEEL Safe+Smart доступно как для ОС iOS, так и для ОС Android. Найдите его в App Store или Google Play и загрузите.

Поддержка



Настройка маршрутизатора

Маршрутизатор поддерживает Wi-Fi с частотой 2,4 ГГц и 5 ГГц. Убедитесь, что маршрутизатор подключен к сети. Пожалуйста, установите параметры маршрутизатора перед подключением к сети Wi-Fi и укажите SSID и пароль вашего Wi-Fi.



Пожалуйста, убедитесь, что сеть доступна

2.4 ГГц



5 ГГц



Процесс регистрации

- Шаг 1 Откройте приложение iFEEL Safe+Smart, нажмите "Зарегистрироваться", прочитайте "Политику конфиденциальности" и «Пользовательское соглашение» и нажмите "Принять".
- Шаг 2 Введите номер мобильного телефона или адрес электронной почты и нажмите "Получить код подтверждения". Введите проверочный код для входа в систему.

- 1 Откройте приложение iFEEL Safe+Smart, нажмите "Профиль" >> "Управление расположением" >> "Создать дом", здесь вы можете указать название дома и связанные с ним настройки.
- 2 Нажмите "Добавить устройство" или "+", а затем выберите "Видео" >> "Камера", чтобы добавить камеру.
- 3 Включите камеру, нажмите кнопку сброса и удерживайте в течение 5 секунд, пока индикатор не начнет быстро мигать или не раздастся звуковой сигнал, а затем нажмите "Далее". Введите пароль Wi-Fi и нажмите "Далее". Нажмите "↔", чтобы изменить подключение.
- 4 На этом шаге вы должны отсканировать QR-код в своем телефоне с помощью камеры. Камера издаст звуковой сигнал и завершит настройку примерно в течение 30 секунд.
- 5 При подключении вы должны убедиться, что ваш маршрутизатор, мобильный телефон и камера находятся как можно ближе друг к другу. Когда камера добавлена, нажмите "☑", и при необходимости измените название камеры.

Примечание:

- 1) Камера поддерживает сеть Wi-Fi с частотой 2,4 ГГц и 5 ГГц.
- 2) Количество разрядов в SSID и паролях маршрутизатора не должно превышать 24 цифр.

Паномирование / наклон

Поворачивайте камеру при помощи своего смартфона, чтобы обеспечить обзор на 360 градусов.

Разворот видео

Переворачивайте видеопоток для максимальной гибкости.

Обнаружение движения и звука

Встроенные датчики обнаружат движение или звук, а вы получите push-уведомление в приложении. Настраивайте зону обнаружения движения.

Двусторонняя связь

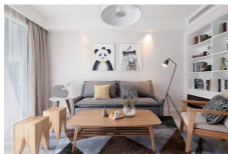
Вы можете общаться с людьми, которые находятся возле камеры с помощью приложения.

Запись

Поддерживает 24-часовую непрерывную запись на SD-карту большой емкости или в облачное хранилище.

День и Ночь

Не упускайте ни одного момента, даже при съемке в полной темноте, благодаря мощной технологии ночного видения.



День



Ночь

Технические характеристики

Камера

Сенсор изображения	1/2.8" 3Мп CMOS
Разрешение	2304x1296
Затвор	1/15~1/10 000 с
Минимальная освещенность	Цвет 0.1Lux@F2.0 Черный/Белый 0.01Lux@F2.0
Дальность ИК	Ночная видимость до 10 м
День / Ночь	Авто (ICR) / Цвет / Ч/Б
WDR	DWDR
Объектив и угол обзора (Г/В/Д)	3.6мм@F2.0, 91°/50°/110°

Сеть

Тревога	Обнаружение движения и звука
Безопасность беспроводной сети	64/128-bit WPA/WPA2, WPA-PSK/WPA2-PSK, WPS
Протокол связи	HTTP, DHCP, DNS, TCP/IP, RTSP
Протокол интерфейса	Приватный
Беспроводная сеть	2.4 ГГц и 5 ГГц Wi-Fi (EEE802.11b/g/n/ac)
Поддерживаемая ОС	iOS 9 или выше, Android 5.0 или выше

Видео и Аудио

Сжатие	H.264
Скорость передачи битов	32 Кбит/с ~2 Мбит/с
Частота кадров	1~25 Гц
Двусторонняя связь	Да
Аудиовход/выход	Встроенный микрофон / динамик

Общие

Паномирование / наклон	0°~355° / -30°~77°
Рабочая температура	-20°C до 50°C
Источник питания	DC 5В/1А (Type-C)
Потребление	4,5 Вт Макс
Место хранения	SD-карта (до 128 Гб), облачное хранение
Размеры	59 x 63 x 110 мм
Вес нетто	161 г

Устройство рекомендуется использовать только в бытовых условиях: в квартирах, загородных домах, гостиничных номерах, бытовых помещениях магазинов, офисов.

- Поддерживайте чистоту устройства — периодически протирайте корпус сухой мягкой тканью без использования жидких чистящих средств.
- Не роняйте устройство.
- Не устанавливайте устройство:
 - в местах, где есть вероятность попадания воды на устройство;
 - в местах воздействия прямых солнечных лучей;
 - в местах скопления пыли и других загрязнений.
- Во избежание перегрева устройства периодически проветривайте помещение, в котором оно установлено.
- Не позволяйте детям использовать устройство и/или играть с ним без присмотра взрослых.
- Не открывайте, не разбирайте, не ремонтируйте устройство самостоятельно.
- Во избежание травм не используйте устройство, если его корпус повреждён, сломан или на нём имеются трещины. Не наносите на него краску.

- Соблюдайте температурный режим эксплуатации устройства.
- Используйте заводскую упаковку для защиты устройства от грязи, ударов, царапин и повреждений при транспортировке.

Запрещается выбрасывать устройство вместе с бытовым мусором.

В случае повреждения обратитесь в специализированный пункт утилизации электроприборов. Адреса пунктов приёма электроприборов на переработку вы можете получить в муниципальных службах вашего города. Правильная утилизация поможет предотвратить возможное вредное воздействие на окружающую среду и здоровье человека.

Нецелевое использование устройства считается нарушением условий эксплуатации изделия. В этом случае производитель не несёт ответственности за возможные последствия.

Производитель придерживается принципа непрерывного развития и оставляет за собой право вносить (без предварительного уведомления) изменения и усовершенствования в устройство.

Производитель не несёт ответственности за незаконное использование устройства, потерю дохода или особый, прямой или косвенный ущерб, независимо от того, чем они были вызваны.

Производитель не несёт ответственности за повреждения, вызванные несоблюдением техники безопасности, а также правил и условий безопасной эксплуатации устройства.

Конечный продукт и программное обеспечение, предоставляемые производителем, могут отличаться от приведённого описания и изменяться без предварительного уведомления.

Программное обеспечение, звуковые файлы, обои, изображения и прочее содержимое, предустановленное на устройство, лицензировано для ограниченного использования. Копирование и использование этих материалов в коммерческих целях является нарушением авторского права. Пользователи несут ответственность за незаконное использование мультимедийного содержимого.

Реальная скорость приёма и передачи данных зависит от технологических возможностей, загруженности сети и естественных условий распространения радиоволн.

AppStore является знаком обслуживания Apple Inc., зарегистрированным в США и других странах.

Google Play является зарегистрированным товарным знаком компании Google Inc.

Гарантийные обязательства

На данное изделие предоставляется гарантия сроком на 12 месяцев с момента приобретения. Сроки действительны только при соблюдении условий гарантийного обслуживания, а также если была сохранена полная комплектность изделия.

Гарантия вступает в силу только в том случае, если дата покупки подтверждена чеком.

Запрещается вносить изменения, стирать или переписывать данные, указанные в гарантийном талоне. При внесении изменений в гарантийный талон изделие снимается с гарантийного обслуживания.

В течение гарантийного периода изготовитель обязуется устранить путём ремонта, замены деталей или замены всего изделия любые заводские дефекты, вызванные недостаточным качеством материалов или сборки.

Установленный производителем срок службы прибора составляет 3 года со дня его приобретения при соблюдении условия эксплуатации.

Гарантия не распространяется на изделия с повреждениями, вызванными:

- неправильной эксплуатацией, небрежным обращением, неправильным подключением, несоблюдением прилагаемого руководства;
- механическими, тепловыми и иными повреждениями, возникшими по причине неправильной эксплуатации, небрежного обращения или несчастного случая;
- попаданием внутрь посторонних предметов, жидкостей, насекомых и пр.;
- неквалифицированным ремонтом и другими вмешательствами, повлекшими изменения конструкции изделия;
- действиями непреодолимой силы (пожар, наводнения, молния и т.д.);

Гарантийные обязательства

- естественным износом изделия и работами по периодическому обслуживанию прибора;
- использованием в промышленных и/или коммерческих целях;
- воздействием высоких внешних температур на нетермостойкие части изделия.

Изменение операционной системы устройства и установка ПО из неофициальных источников может привести к сбоям в работе устройства, повреждению и/или утере данных. Такие действия ведут к прекращению действия гарантии.

Кроме гарантий, предусмотренных действующим законодательством, производитель не даёт никаких иных гарантий, явных или подразумеваемых, включая, но не ограничиваясь точностью, достоверностью или содержанием данного документа. Производитель оставляет за собой право изменять или аннулировать данный документ в любое время и без предварительного уведомления.

Изготовитель: No.91, Chutian Road, Binjiang District, Hangzhou, China

Страна происхождения товара: Китай

Импортер: ООО «Айфил Системс»

127411, г. Москва, Дмитровское ш., д. 157 стр. 12

Дата производства: январь 2023

Срок службы: 3 года

Гарантия: 1 год

ifeel.systems

Гарантийный талон

Модель	IFS-CP002
Серийный номер	№
Дата производства	03.2023
Дата продажи	
Срок службы	3 (три) года
Гарантия (с даты продажи)	1 (один) год
Подпись уполномоченного лица	
Место печати	